

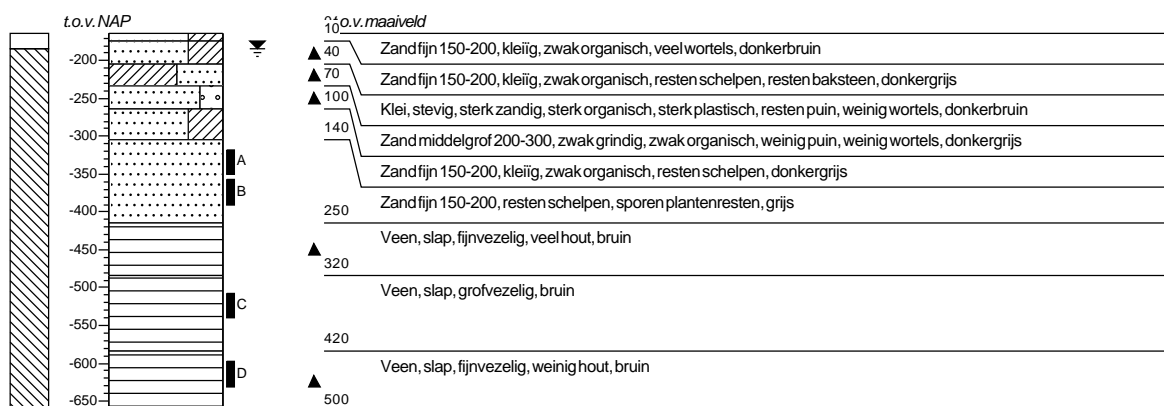
Boring: B1/D4

Datum: 15-7-2024
GWS (in cm-mv): 90
NAP hoogte (m): -0.35



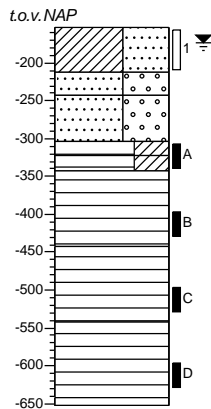
Boring: B2/D8

Datum: 15-7-2024
GWS (in cm-mv): 20
NAP hoogte (m): -1.64



Boring: B3/D12

Datum: 15-7-2024
GWS (in cm-mv): 20
NAP hoogte (m): -1.53

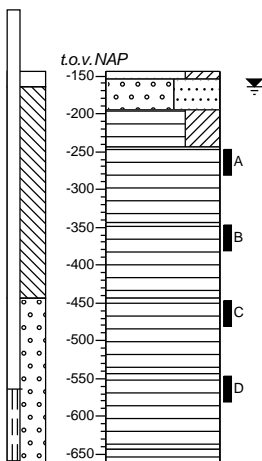


t.o.v. maaiveld

▲ 60	Klei, stevig, sterk zandig, sterk organisch, sterk plastisch, veel hout, veel puin, veel baksteen, veel grind, veel wortels, zwart
▲ 90	Zand fijn 150-200, sterk grindig, veel baksteen, veel puin, zwart
▲ 150	Zand fijn 150-200, sterk grindig, sterk organisch, volledig baksteen, volledig puin, veel grind, veel wortels, zwart, Asfalt
▲ 170	
▲ 190	Veen, stevig, kleiig, fijnvezelig, resten puin, bruin
▲	Veen, stevig, kleiig, fijnvezelig, bruin
290	Veen, slap, fijnvezelig, veel hout, bruin
	Veen, slap, grofvezelig, bruin
390	
	Veen, slap, grofvezelig, bruin
490	
500	Veen, slap, grofvezelig, bruin

Boring: B4/D1

Datum: 16-7-2024
GWS (in cm-mv): 20
NAP hoogte (m): -1.44



t.o.v. maaiveld

▲ 10	
▲ 50	Zand fijn 150-200, kleiig, zwak organisch, met grind, volledig baksteen, volledig puin, veel grind, bruin
100	Grind Grof 20-63, sterk zandig, volledig baksteen, volledig puin, bruin
	Veen, matig stevig, kleiig, fijnvezelig, zwart
▲	Veen, slap, fijnvezelig, veel hout, donkerbruin
200	
	Veen, slap, fijnvezelig, weinig hout, donkerbruin
▲	
300	
	Veen, slap, fijnvezelig, weinig hout, donkerbruin
▲	
400	
	Veen, slap, fijnvezelig, weinig hout, donkerbruin
▲	
500	
520	Veen, slap, fijnvezelig, weinig hout, donkerbruin